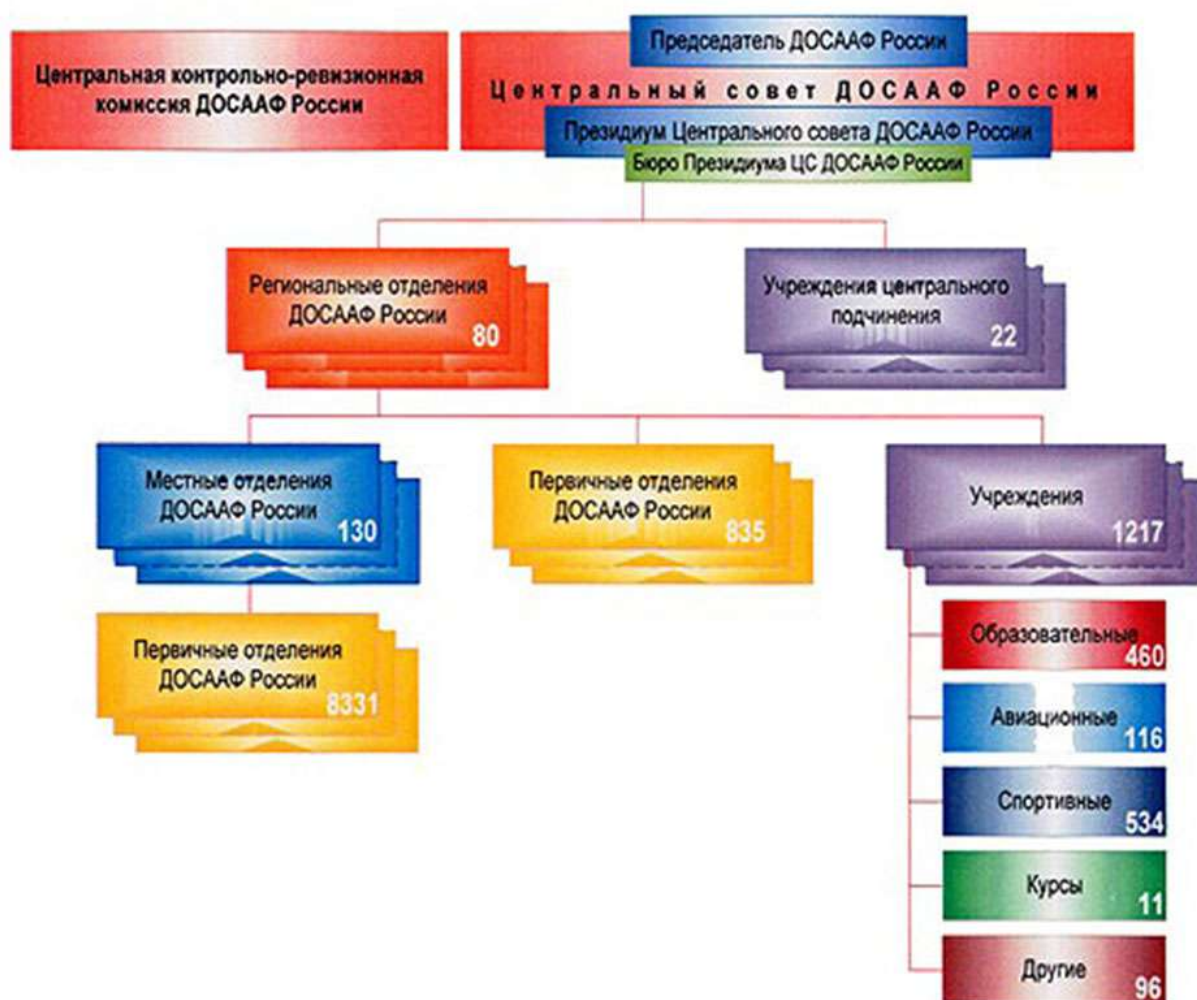


СТРУКТУРА ДОСААФ РОССИИ



3.1. ДОСААФ России осуществляет свою деятельность на территории Российской Федерации и строится по территориальному принципу.

3.2. В структуру ДОСААФ России входят региональные, местные и первичные отделения ДОСААФ России. Структурные подразделения (отделения) ДОСААФ России действуют на основании настоящего Устава ДОСААФ России и не вправе принимать свои уставы.

Региональные и местные отделения ДОСААФ России могут приобретать права юридического лица с момента их государственной регистрации.

Первичные отделения осуществляют свою деятельность без образования юридического лица.

Структурные подразделения - юридические лица могут иметь расчетные и иные счета в банках, печати, штампы, бланки с наименованиями и другие необходимые реквизиты.

3.3. ДОСААФ России вправе создавать юридические лица различных организационно-правовых форм в порядке, предусмотренном действующим

законодательством Российской Федерации и настоящим Уставом. Свою деятельность они осуществляют в соответствии со своими учредительными документами.

Некоммерческие организации, созданные ДОСААФ России для подготовки граждан по военно-учетным специальностям, военно-патриотическому воспитанию молодежи, развитию авиационных, технических и военно-прикладных видов спорта, входят в структуру ДОСААФ России.

3.4. В структуру региональных отделений ДОСААФ России могут входить местные и первичные отделения ДОСААФ России.

Региональные отделения ДОСААФ России, их структурные подразделения и созданные региональными отделениями юридические лица осуществляют свою деятельность на территории соответствующего субъекта Российской Федерации.

3.5. Региональные отделения ДОСААФ России в порядке, предусмотренном действующим законодательством Российской Федерации и настоящим Уставом, вправе создавать юридические лица различных организационно-правовых форм, которые осуществляют свою деятельность в соответствии со своими учредительными документами.

Некоммерческие организации, созданные региональными отделениями ДОСААФ России для подготовки граждан по военно-учетным специальностям, военно-патриотическому воспитанию молодежи, развитию авиационных, технических и военно-прикладных видов спорта, входят в структуру ДОСААФ России.

3.6. Учредительные документы юридических лиц, создаваемых ДОСААФ России и региональными отделениями ДОСААФ России, не должны противоречить положениям настоящего Устава.

Учредительные документы юридических лиц ДОСААФ России должны закреплять положения, обеспечивающие ДОСААФ России возможность осуществлять управление и контроль за их деятельностью.

ДОСААФ России выступает соучредителем юридических лиц совместно с региональными отделениями в случаях, когда в соответствии с законодательством это необходимо для осуществления ДОСААФ России управления и контроля за деятельностью указанных юридических лиц.

3.7. В структуру местных отделений ДОСААФ России входят первичные отделения.

Местные отделения ДОСААФ России не вправе создавать юридические лица.